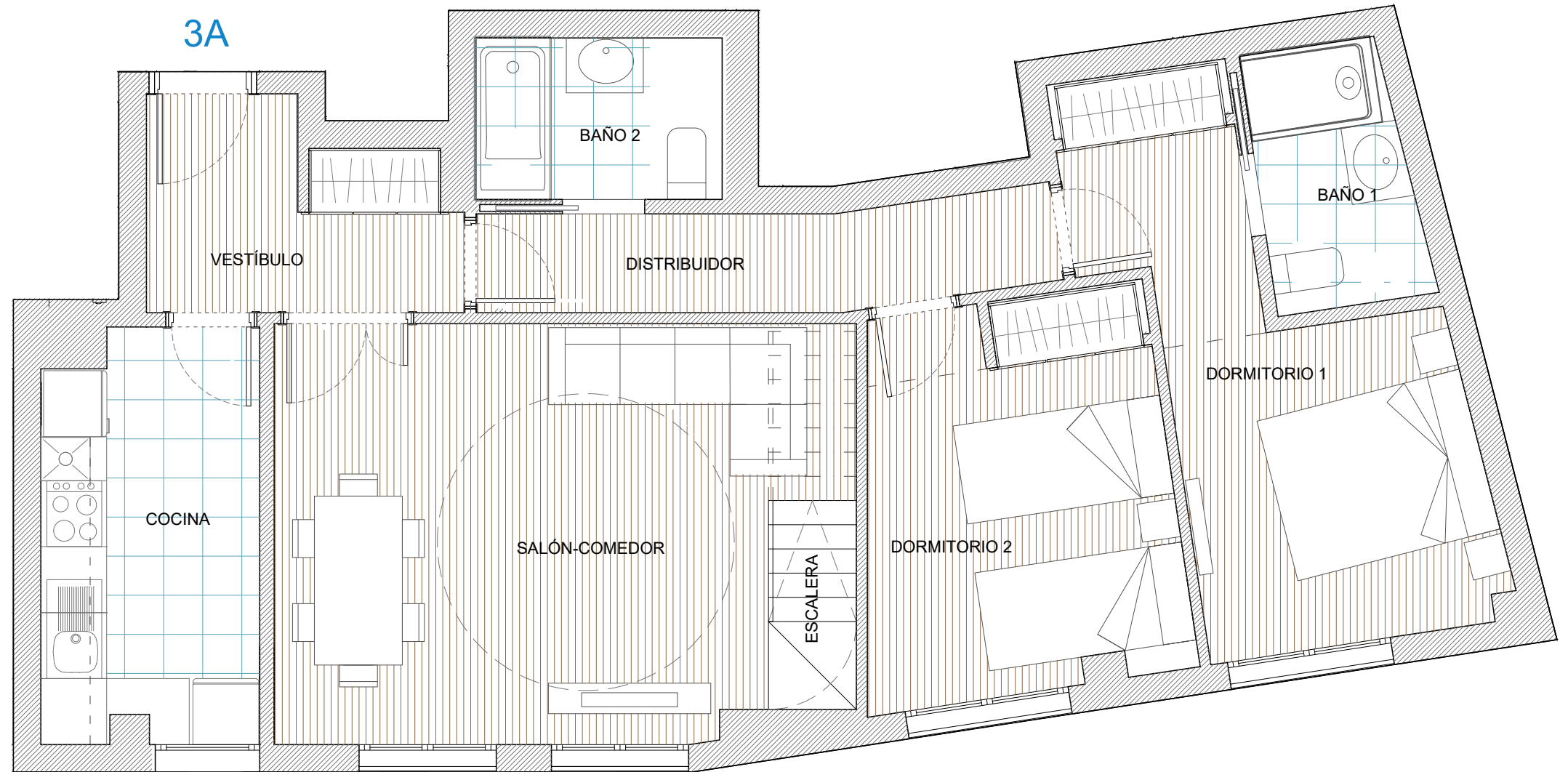


PLANTA: TERCERA PUERTA: A
3 DORMITORIOS

SUPERFICIES	
SUPERFICIE VIVIENDA	
UTIL INTERIOR	85,01 m ²
CONSTRUIDA PROPIA	99,87 m ²
CONSTRUIDA CON COMUNES	112,90 m ²
EXTERIOR DESCUBIERTA (CONST.)	0,00 m ²
EXTERIOR CUBIERTA (CONST.)	0,00 m ²
SUPERFICIES CONSTRUIDAS INTERIORES	
VESTÍBULO	5,67 m ²
SALÓN-COMEDOR	21,16 m ²
COCINA	8,51 m ²
DISTRIBUIDOR	5,62 m ²
DORMITORIO 1	13,49 m ²
DORMITORIO 2	11,54 m ²
BAÑO 1	3,83 m ²
BAÑO 2	3,87 m ²
ESCALERA	3,23 m ²
BAJOCUBIERTA/DORMITORIO 3	22,97 m ²



PLANTA TERCERA

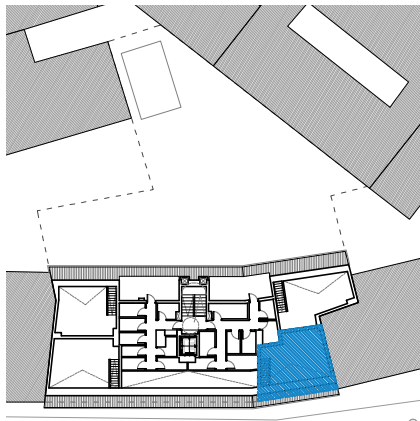
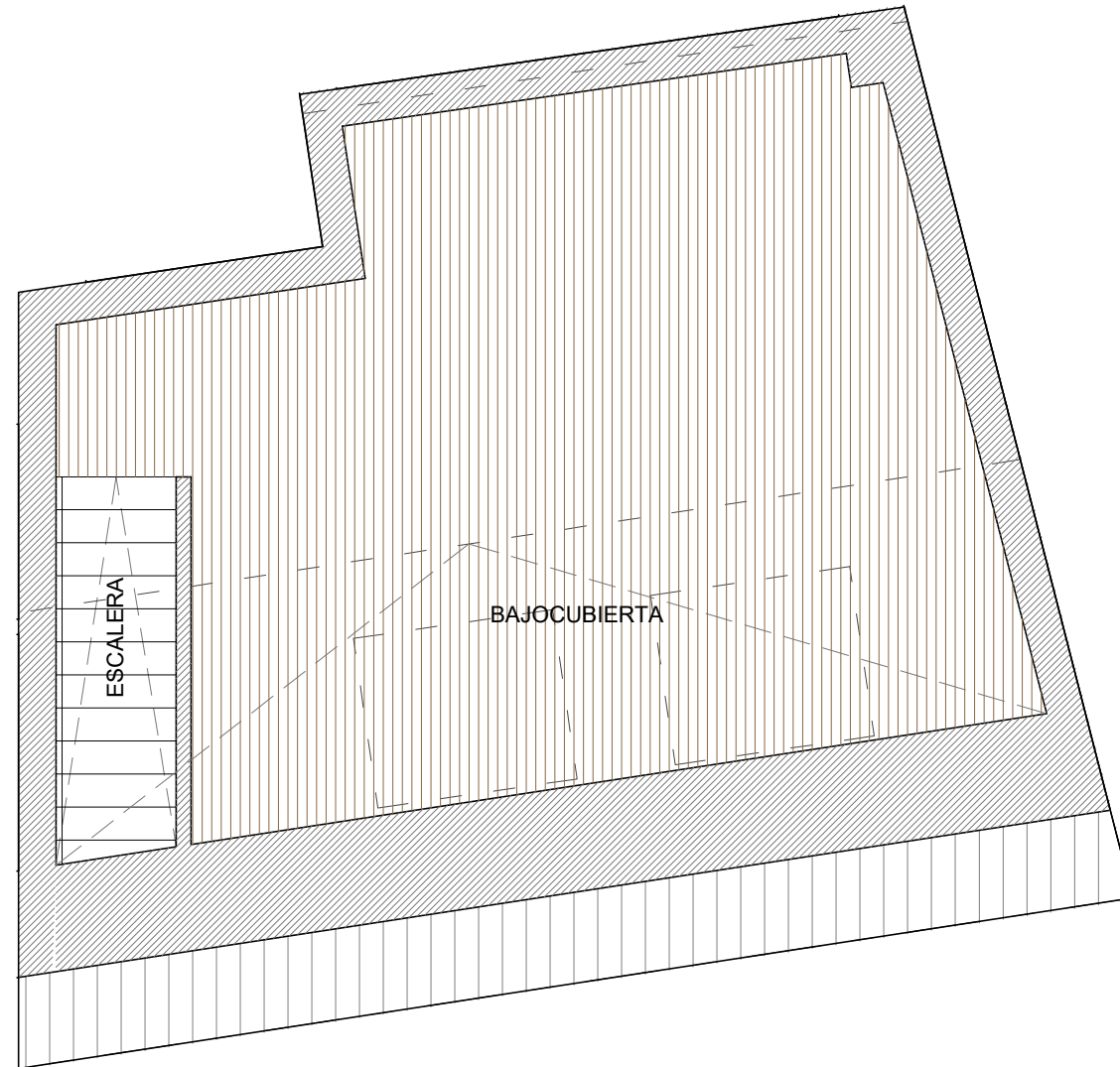


El presente documento es de carácter orientativo y podrá experimentar variaciones por exigencias técnicas del proyecto. Todo el mobiliario, incluido el de la cocina es meramente decorativo. Las superficies expresadas son aproximadas pudiendo experimentar modificaciones por razones de índole técnico en el desarrollo de la ejecución del proyecto. La superficie construida expresada incluye la parte proporcional de elementos comunes y el 50% de las superficies exteriores cubiertas.



PLANTA: TERCERA PUERTA: A
3 DORMITORIOS

SUPERFICIES	
SUPERFICIE VIVIENDA	
UTIL INTERIOR	85,01 m ²
CONSTRUIDA PROPIA	99,87 m ²
CONSTRUIDA CON COMUNES	112,90 m ²
EXTERIOR DESCUBIERTA (CONST.)	0,00 m ²
EXTERIOR CUBIERTA (CONST.)	0,00 m ²
SUPERFICIES CONSTRUIDAS INTERIORES	
VESTÍBULO	5,67 m ²
SALÓN-COMEDOR	21,16 m ²
COCINA	8,51 m ²
DISTRIBUIDOR	5,62 m ²
DORMITORIO 1	13,49 m ²
DORMITORIO 2	11,54 m ²
BAÑO 1	3,83 m ²
BAÑO 2	3,87 m ²
ESCALERA	3,23 m ²
BAJOCUBIERTA/DORMITORIO 3	22,97 m ²



BAJOCUBIERTA



El presente documento es de carácter orientativo y podrá experimentar variaciones por exigencias técnicas del proyecto. Todo el mobiliario, incluido el de la cocina es meramente decorativo. Las superficies expresadas son aproximadas pudiendo experimentar modificaciones por razones de índole técnico en el desarrollo de la ejecución del proyecto. La superficie construida expresada incluye la parte proporcional de elementos comunes y el 50% de las superficies exteriores cubiertas.

