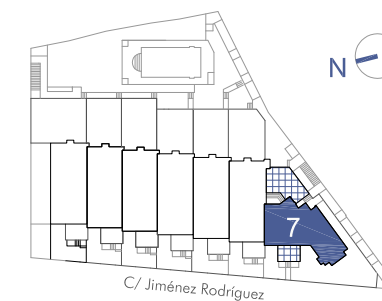


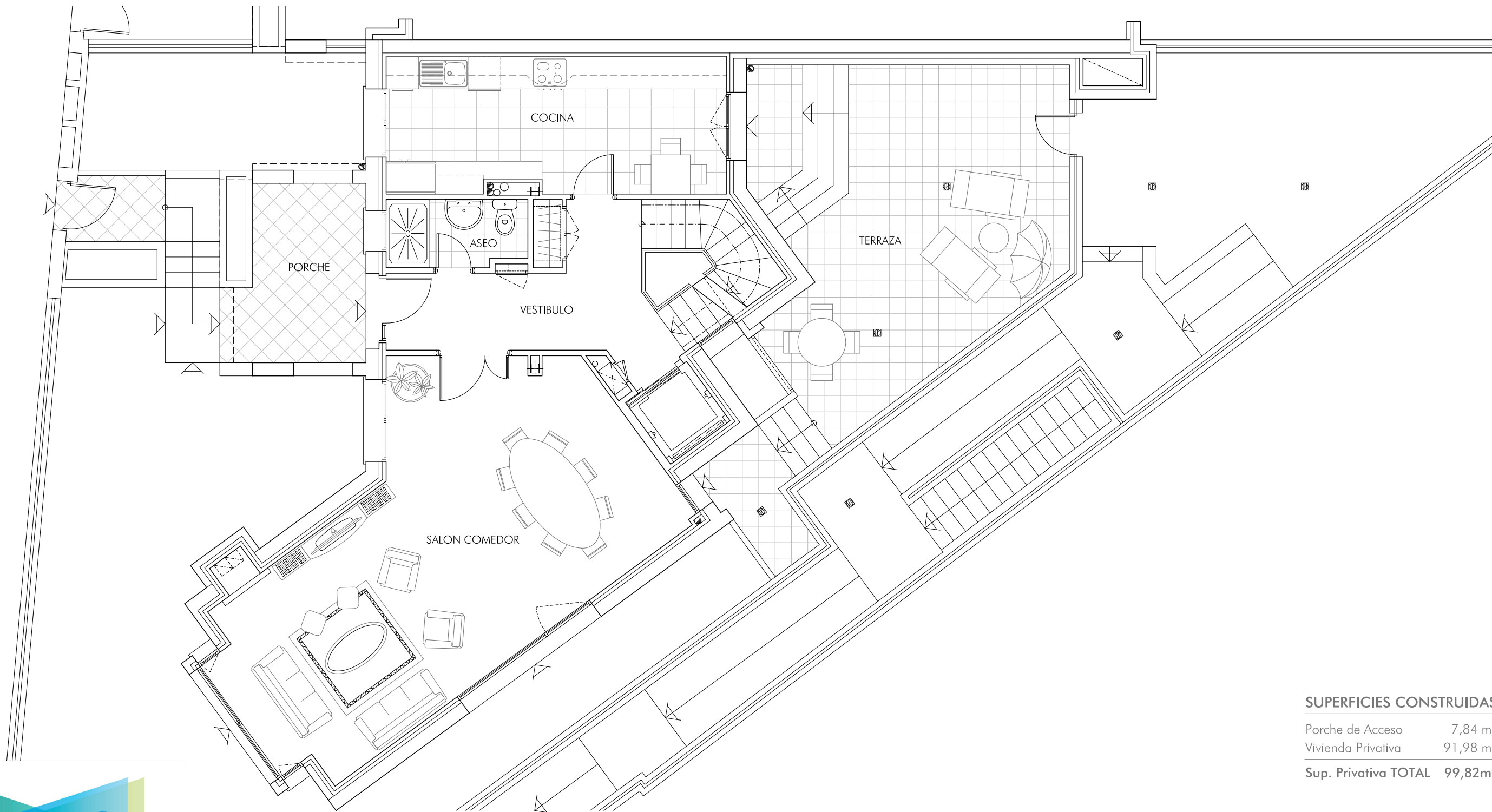
SUPERFICIES CONSTRUIDAS

Vivienda Privativa	99,52 m ²
Garaje Privativo	47,76 m ²
Sup. Privativa Total	147,28 m²
P/P Garaje Común	58,46 m²
Sup. Const. TOTAL	205,74 m²





C/ Jiménez Rodríguez



SUPERFICIES CONSTRUIDAS

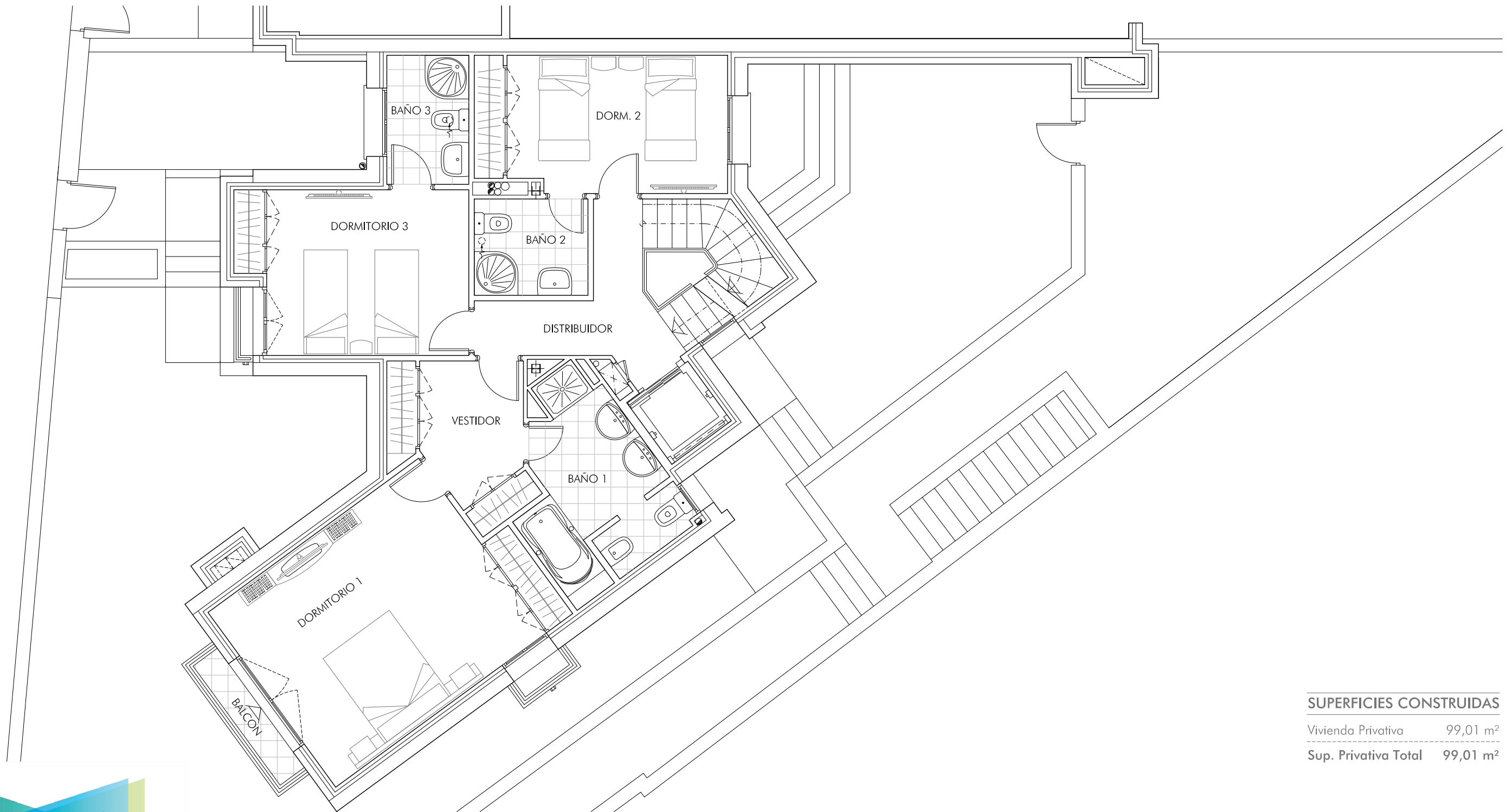
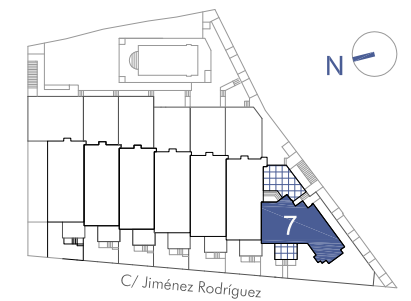
Porche de Acceso	7,84 m ²
Vivienda Privativa	91,98 m ²

Sup. Privativa TOTAL 99,82m²

Jardín delantero	83,45 m ²
Terraza descubierta	39,43 m ²



El presente documento es de carácter orientativo y podrá experimentar variaciones por exigencias técnicas del proyecto. Todo el mobiliario, incluido el de la cocina es meramente decorativo. Las superficies expresadas son aproximadas pudiendo experimentar modificaciones por razones de índole técnico en el desarrollo de la ejecución del proyecto.

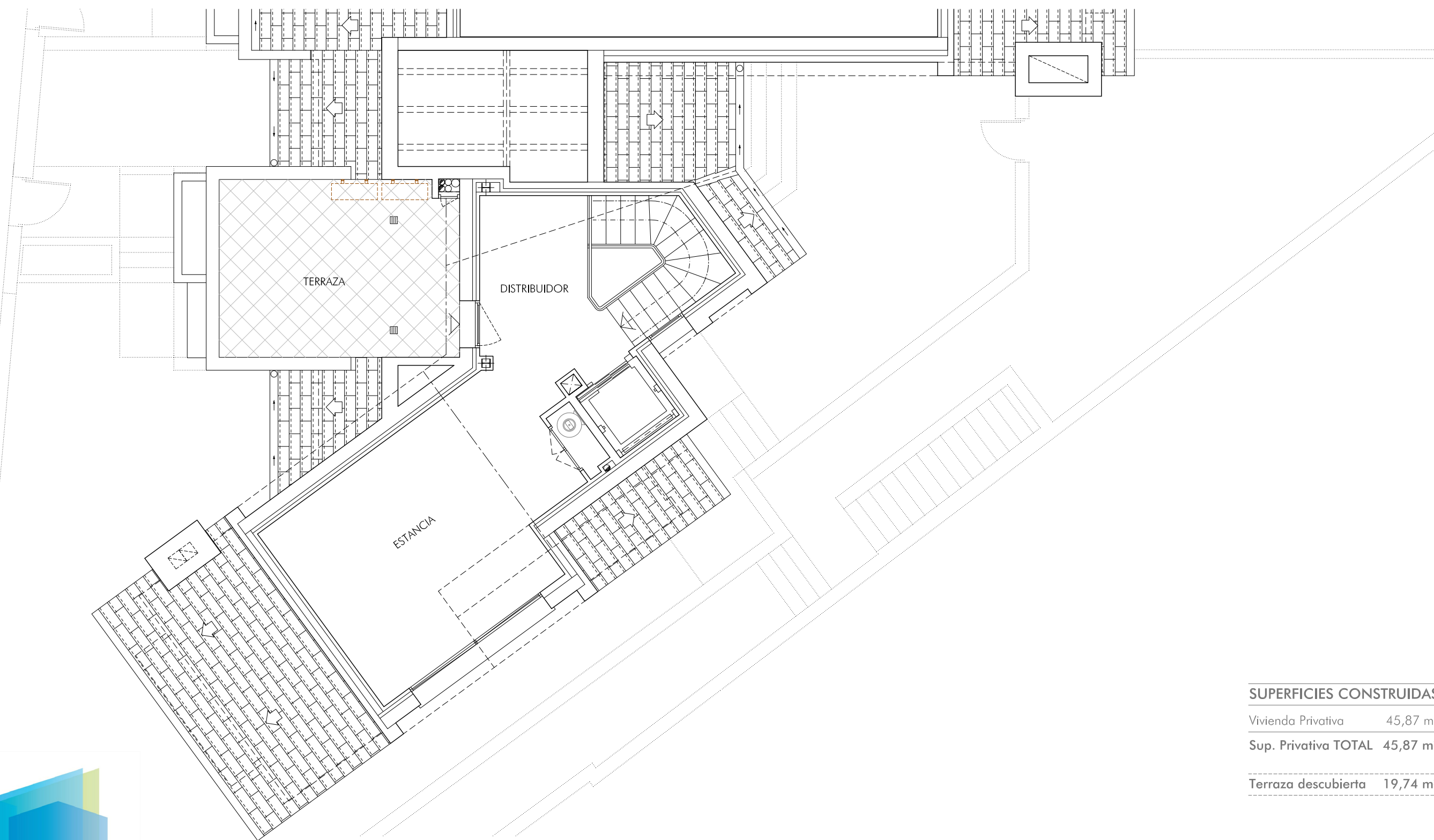
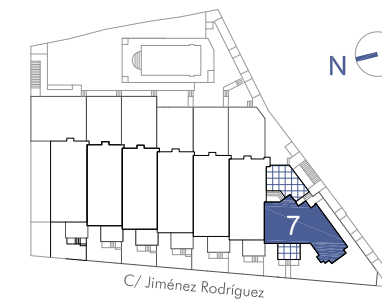


SUPERFICIES CONSTRUIDAS

Vivienda Privativa	99,01 m ²
Sup. Privativa Total	99,01 m²

Balcón y Jardineras	3,24 m ²
---------------------	---------------------





SUPERFICIES CONSTRUIDAS

Vivienda Privativa 45,87 m²

Sup. Privativa TOTAL 45,87 m²

Terraza descubierta 19,74 m²

